

設定マニュアル

ブラウザの設定(Internet Explorer WindowsXP)編



 株式会社 **ZTV**

平成 15 年 1 月 6 日版

ブラウザの設定

Microsoft Internet Explorer の設定

Windows XP に標準でインストールされている「Microsoft Internet Explorer」の設定を行います。

- A) 画面左下の [スタート] ボタンから、[インターネット Internet Explorer] を選択し、右クリックすると現れるメニューから [インターネットのプロパティ] を選択します (図 1)。



図 1 [インターネット]の右クリック

- B) 図 2 の様に、「インターネットのプロパティ」のウィンドウが開きますので、「ダイヤルアップと仮想プライベートネットワークの設定」に何も入っていないことを確認します (1)。次に、[接続] タブを選択し、[LAN の設定] ボタンを押します。

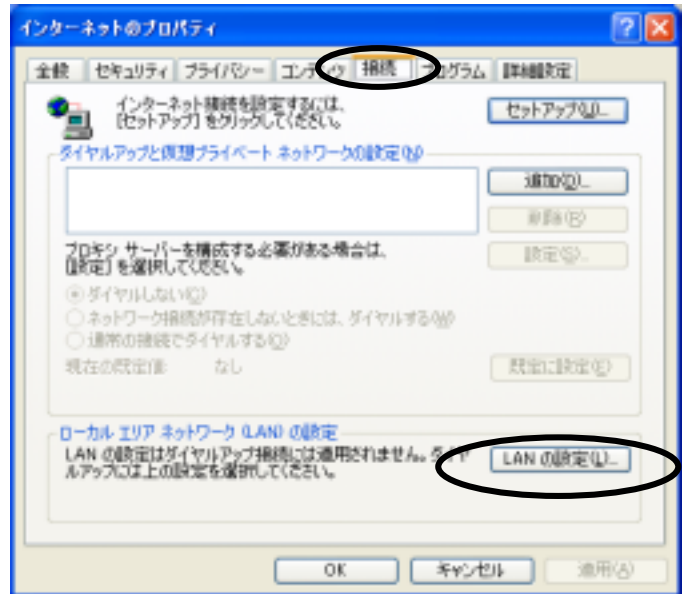


図 2 インターネットのプロパティ

- C) 図 3 の様に、「ローカル エリア ネットワーク(LAN) の設定」というウィンドウが開きますので、3 つすべてのチェックがついていない状態にして、[OK] ボタンを押します。以上でブラウザの設定は終了です。

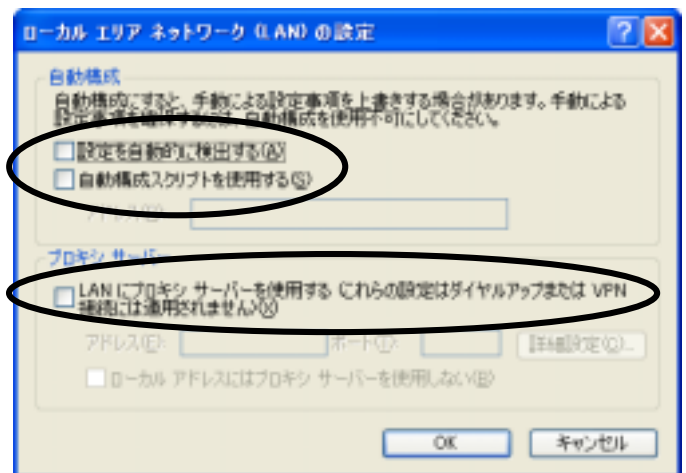


図 3 ローカル エリア ネットワーク(LAN)の設定

(1)

- ・ダイヤルアップ接続を残す場合は、必要に応じて設定してください。