

設定マニュアル

ブラウザの設定(Internet Explorer)編



 株式会社 **ZTV**

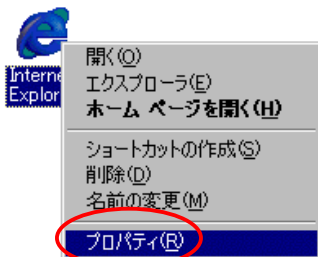
平成 15 年 1 月 6 日版

ブラウザの設定

Microsoft Internet Explorer の設定

Internet Explorer 5 の場合

- A) デスクトップ上にある「Internet Explorer」(「インターネット」)アイコンを「右クリック」し、メニューより「プロパティ」を選択してください。(1)

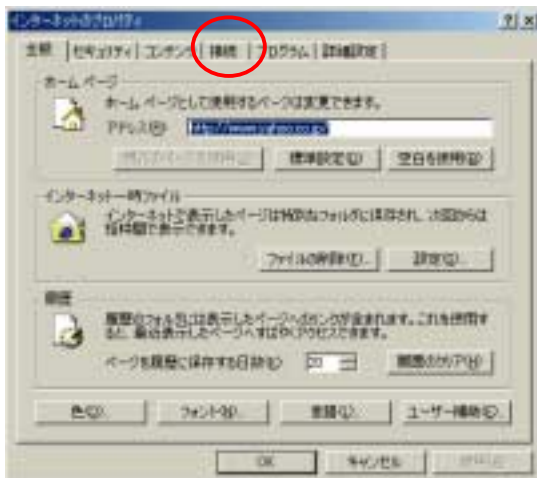


(1)

- ・ もしくは、「コントロールパネル」より「インターネットオプション」のアイコンを選択してください。



- B) 「インターネットのプロパティ」のウィンドウが表示されますので、ここから、「接続」のタブを選択してください。



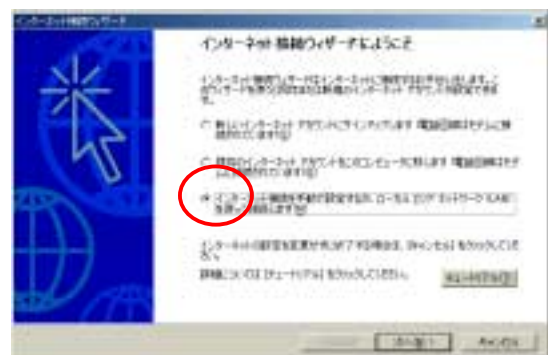
- C) 「接続」のタブを選択後に、「接続」のボタンを押し、「インターネット接続ウィザード」を立ち上げます。(2)



(2)

- ・ Internet Explorer のバージョンによっては、多少見映えが異なる場合があります。その場合も同様に「接続」のボタンを押してください。

- D) 「ローカルエリアネットワーク (LAN) で接続」という文章を含む項目にチェックを付け、「次へ」を押してください。(3)



- E) 「ローカルエリアネットワーク (LAN)を使ってインターネットに接続します」という文章を含む項目にチェックを付け、「次へ」を押してください。(3)



(3)

- Internet Explorer のバージョンによっては、多少見た目(文章)が異なる場合があります。どの場合においても、「ローカルエリアネットワーク(LAN)を使って接続」を言った意味合いの方にチェックを付け、「次へ」を押してください。

- F) プロキシサーバー等の設定が出てきますが、ここにはチェックを付けずに、「次へ」を押してください。

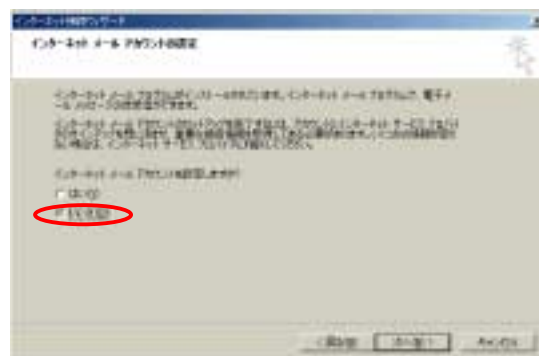
(4)



(4)

- Internet Explorer のバージョンによっては、チェック項目ではなく「はい」・「いいえ」を設定する場合があります。弊社には、「プロキシ」というものがございませんので、この場合は「いいえ」を選択してください。
- 「プロキシ」を使用する設定になっていすると、インターネットへの接続が遅くなる可能性があります。

- G) 「メールアカウントの設定」は、メールソフト側で行いますので、ここでは「いいえ」を選択して、「次へ」を押してください。



- H) これでブラウザの設定は終了です。「完了」を押せば、インターネットに接続されます。

